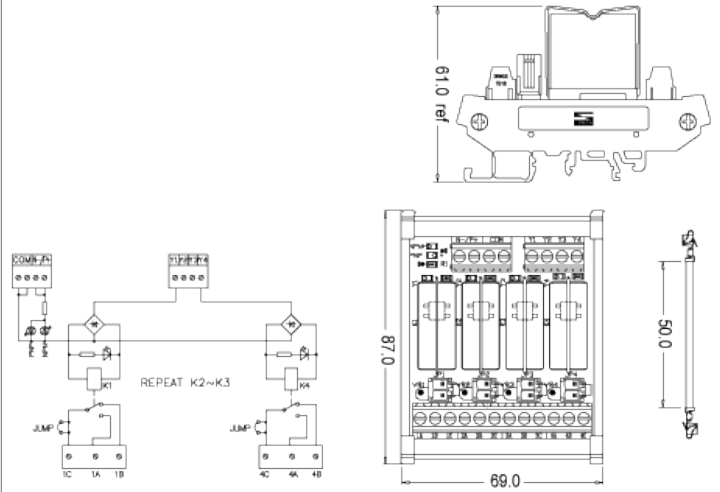


RM024D-1C04C-2BM

繼電器接口板 / Relay Board



規格說明

接口板訂貨規格	RM024D-1C04C-2BM
系統電纜訂貨規格	N/A
繼電器規格	G2R-1-E 24VDC / OMRON
產品功能	通用標準
輸入額定電壓	24VDC
輸入電平 N/P	N/P
輸入連接形式	端子台
輸出額定電壓/電流	250VAC / 16A
輸出接點結構	1C
輸出加突波吸收	NO
輸出COM點加跳線	YES
通道數	4
端子台形式	歐式
輸入電流Max (單通道)	26mA
電源指示燈	LED / Green
信號標示燈	LED / RED
輸入端接口 / 使用線徑	24-12AWG
輸出端接口 / 使用線徑	24-12AWG
外型尺寸 mm	69 x 87 x 61
工作溫度	-20~+55°C
熔斷絲	N/A